

FORPLAST-P2



FORSTHOFF

Forsthoff GmbH
D-42719 Solingen – Freiheistr.24
Tel. +49-212-33-60-52
Fax +49-212-33-69-16
www.forsthoffwelding.com
E-mail: info@forsthoffwelding.com

**ADR
TECH**

« - »
/ : (495) 150-0822 , 7/8
www.adr-t.ru
E-mail: info@adr-t.ru

1

CE

Forsthoff GmbH
D-42719 Solingen – Freiheistr.24
DEUTSCHLAND

,
:
: FORPLAST-P2

EU Directive 2006/95/EU – NSR
EU Directive 2004/108/EU – EMC

2006/95/EU

- EN 60335-1:2002 + A11:2004 + A1:2004 + A12:2006 + :2006 + A2:2006
- EN 60335-2-45:2002

2004/108/EU

- EN 55014-1:2006
- EN 61000-3-2:2006
- EN 61000-3-3:1995 + A1:2001 + A2:2005

: 11

, 01.07.2011



2

2.1

FORPLAST-P2



() () 20, 30, 40 (.1) 45 .

() 50 . .1



FORPLAST-P2
FORPLAST-P2

2.2

(1) (.2).

(2) 7 220-230 , 50

(3)

(4)

(5).

(6)

(/) (7)

(17)

(6)

(17)

(8)

(10)

(9) -

(11)

(12)

(13)

0 18 /

(14)

(15).

(16)

(17) 2

(6),

(18)

);

(6),

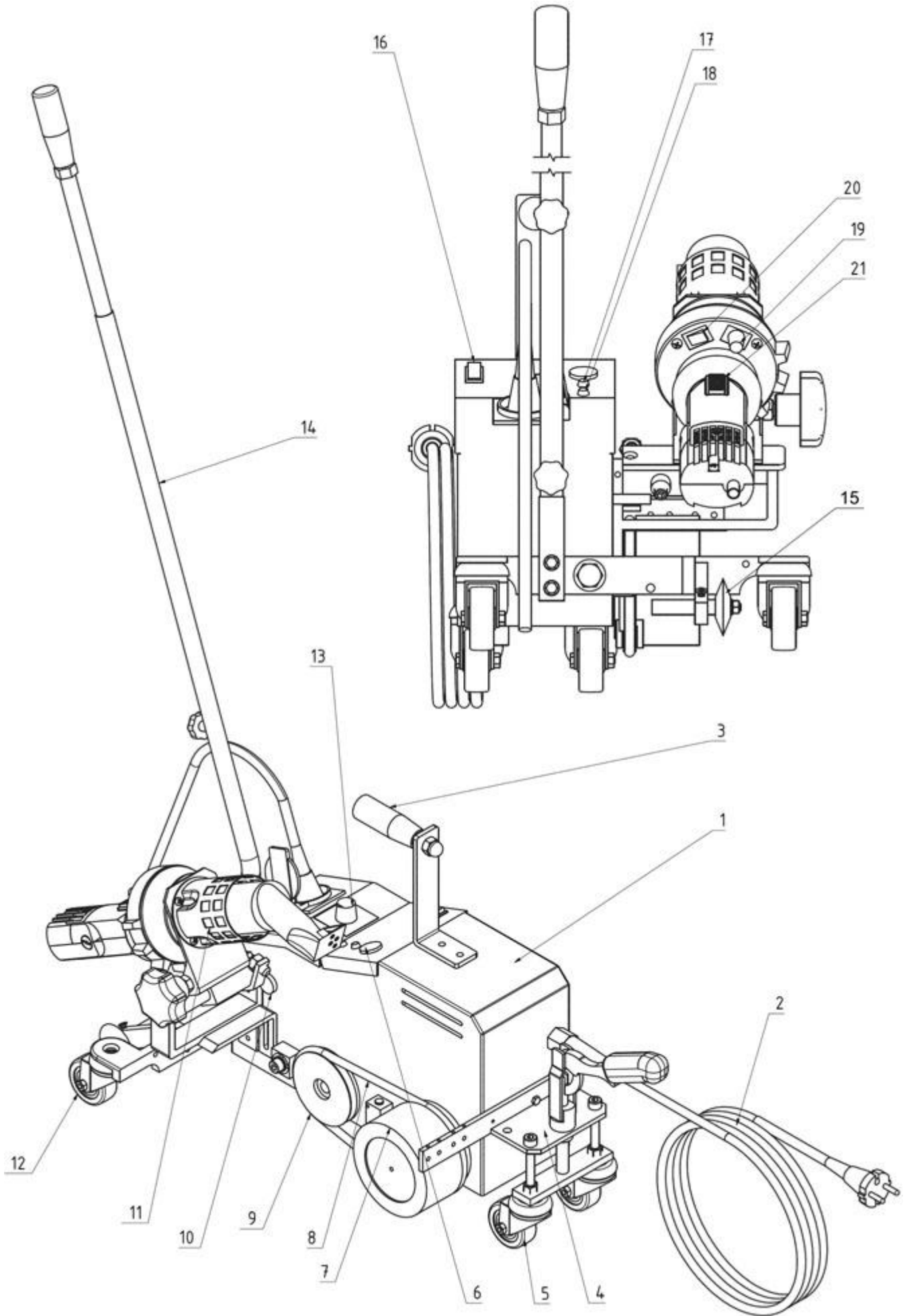
(19)

0 100%.

(20)

620°

(21)



. 2

FORPLAST-P2

2.3

- : 0,4-2,5 ;
- : 0,6-2,5 ;
- : 0,4-3,5 .

2.4

	220-230 , 50
	3500 20 30 4000 40 45
	700° ,
	535 280 350
' 7	17,5

3

3.1

13 (.2) ,

11

6 , . . .

2 ,

16.

21 [O] [I].

20 [O] [I].

19.

3 .

620° .

350° .

—

█ !

█ !

()

3.2

5

/ 7

15.

/ 7

6

/ 7 5

11

11

17. / 7,

3.3

), (11

20 [I] [O]

21 □ 16

/

█ !

(. . .)

4

FORSTHOFF.

4.1

1500



4.2

4



FORSTHOFF:

- 230 3 500 (. F3058)
 - 230 4 000 (. F3059)

20 30 ;
 40 45 .

FORSTHOFF.

5

FORPLAST-P2

F1100P2	FORPLAST-P2	20
F1106P2	FORPLAST-P2	30
F1107P2	FORPLAST-P2	40
F1101P2	FORPLAST-P2	45
F1090P2	FORPLAST-P2	50

6

